



ELECTIONS CE

Montreuil, novembre 2015

GARES & CONNEXIONS

LE VOTE DES CHEMINOTS DU 19 NOVEMBRE 2015



Le 19 novembre prochain, l'ensemble des Cheminots sera appelé à élire leurs représentants du personnel dans les comités d'entreprise nationaux et pour les DP.

Ces scrutins doivent être un moment fort de démocratie dans l'entreprise. Ils revêtent un caractère particulier et inédit puisqu'ils seront concomitants avec d'autres (CA/CS) et se situent dans le cadre de la mise en œuvre de la réforme du système ferroviaire.

Cette réforme, qui ne devait rien changer, consacre la séparation de la SNCF en 3 EPIC distincts et autonomes, elle vient également percuter le périmètre de nos instances représentatives du personnel, en proximité.

Ainsi, la Direction de la SNCF a fait le choix de créer 22 CE Mobilités. En outre, elle crée 5 CE sur le périmètre de SNCF Réseau : 1 CE siège, 1 CE Maintenance et travaux, 1 CE ingénierie et Projets, 1 CE gestion des circulations et 1 CE multi-activités sur le périmètre de l'Île de France.

Elle maintient le CE national Gares et Connexions et le CE FRET.

Cette décision, qui va à l'inverse de la conception de proximité portée par la CGT, pourrait avoir des conséquences non négligeables en termes d'accès aux Activités Sociales (arbres de Noël, relais enfants, colonies de vacances, accès à la culture et aux sports ...).

Travailler à la proximité, à la mutualisation des moyens, à des vacances et des loisirs pour tous, c'est travailler à proposer des activités sociales aujourd'hui et à construire ensemble des projets pour demain.

D'ailleurs, en 2015, 50000 cheminots et leur famille sont partis dans les centres de vacances du CCE. Ce sont également près de 15 000 enfants qui ont participé aux colonies de vacances. C'est une augmentation de 7% par rapport aux années précédentes, preuve de l'attachement des cheminots aux orientations portées par la CGT.

La Fédération CGT des Cheminots a travaillé un projet d'accord sur la gestion des activités sociales.

Le 19 novembre, je vote CGT :

- Pour des élu-es qui interviennent sur les dossiers économiques de l'entreprise ;
- Pour l'égalité de traitement, le droit à l'accès pour tous aux activités sociales nationales ou locales.
- Pour le développement de nouvelles activités et l'augmentation des capacités d'accueil dans les centres de vacances,
- Pour une mutualisation des moyens des CE et du CCE afin de répondre aux besoins des cheminots et leur famille.

Une mauvaise loi nous a séparés, la voix des cheminot-es pour nous rassembler !

Le 19 novembre, votons massivement pour la CGT !

Titulaires - CE Gares & Connexions

Collège Maîtrise



PERONNET
Sébastien
ESBE IDF

BOULY
Philippe
ESBE Grand Est

Collège Maîtrise

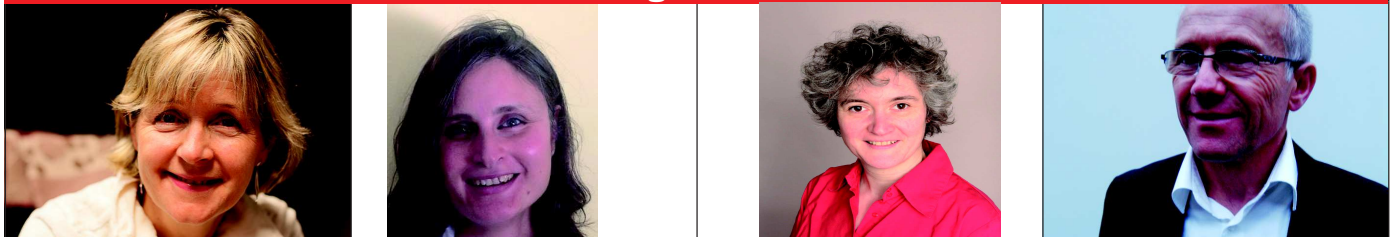


NOBLET
Christophe
ESBE Grand Ouest

POTIER
Franck
ESBE IDF

DARTIER
Adrien
ESBE Grand Est

Collège Cadres



FORTICAUX
Hélène
G&C

AL SATI
Kinda
Gares & Connexions

ANTOINE
Enide
Gares & Connexions

LAMBING Patrick
G&C Agence
Grand Est

...Bilan CGT...Bilan CGT...Bilan CGT..

Les restructurations

Vos élus CGT n'ont eu de cesse de dénoncer les méthodes de la Direction sur les différents dossiers des restructurations qu'elle s'empresse de passer, souvent au forceps, sans respect des IRP¹. Pour exemple, sur la refonte des ABE Champagne-Ardenne et Alsace, la C.G.T s'est vite retrouvée seule face à une Direction qui ne voudrait pas de consultation pourtant obligatoire.

A force de ténacité, nous sommes sur le point d'obtenir une consultation du CE sur le dossier des redécoupages géographiques des ESBE. Peut-être qu'à l'approche des élections, l'UNSA et la CFDT sont plus à même de s'intéresser aux agents en régions ?

¹ Instances de Représentation du Personnel.

A vous de juger !

La commission économique

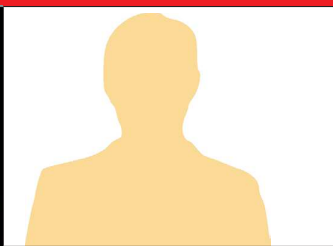
Malgré les 3 réunions de la commission économique que nous avons provoquées, qui auraient dû permettre d'avoir une vision plus globale sur la stratégie de l'entreprise, la Direction a été peu encline au partage des données, des chiffres clairs. Le travail fut difficile sur le bilan social, voire impossible pour établir une image nette de la situation économique des activités de la branche G&C (le Siège, les agences gares et les ESBE). Nous avons alors lancé une expertise économique par le biais du cabinet SECAFI. Encore une fois, la Direction a fait preuve de réticences à donner tous les éléments nécessaires afin « d'expertiser » au mieux les comptes de la Branche. Il en ressort une situation catastrophique de l'emploi. Pour exemple :

Suppléants - CE Gares & Connexions

Collège Maîtrise



BORELLY
Christelle
ESBE Grand Est



DOCQ
Brice
Grand Est ESBE

Collège Maîtrise



BACHELET
Régis
ESBE IDF

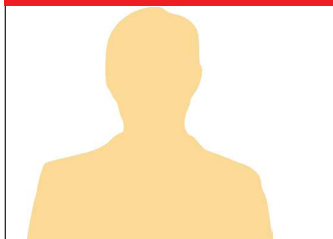


PRUNET Stéphane
ESBE Grand Est
Montpellier



ALEXANDRE Patrice
ESBE Grand Ouest
Sotteville

Collège Cadres



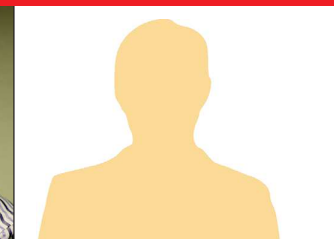
LUCAS
Stéphane
Gares & Connexions



LEMENTEC Léopold
Agence Gare Centre
Ouest Rennes



CALVAS
Pierre
G&C siège



WYREMBACK Alexandre
ESBE Grand Ouest
Périgueux

...Bilan CGT...Bilan CGT...Bilan CGT

la Direction de l'entreprise refuse d'embaucher des opérateurs bâtiments, population la plus vieillissante de la branche. Pourtant, le travail existe et la connaissance et le savoir-faire métier sur les différents sites risquent vite d'être perdus.

Pour la C.G.T, avec ses élus CE, DP et mandatés CHSCT, dans tous les établissements ESBE, l'analyse est simple, l'entreprise veut imposer une polyvalence métier des surveillants de travaux bâtiments et lorsque cela n'est pas possible par manque de personnel, elle se tourne systématiquement vers la sous-traitance.

La CGT dénonce seule les destructions d'emplois.

LES ACTIVITES SOCIALES

La majorité UNSA-CFDT ayant refusé de reverser une partie de la dotation dans les CER pour que les agents aient accès aux structures et aux activités locales, ceux-ci en ont été privés. La CGT le regrette mais a néanmoins souhaité prendre part au travail de la commission des activités sociales. Nous constatons que cette organisation met en œuvre une politique clientéliste par ses voyages à prix inaccessibles pour une grande majorité d'entre nous. La C.G.T revendique le droit aux vacances pour TOUS, aux loisirs pour TOUS, à la culture pour TOUS et aux sports pour TOUS. Pour nous, cela démontre le mépris et la non considération des plus de 40% d'agents qui ont voté pour la CGT

ÉLECTIONS CE-DP



QUI VOTE ET COMMENT ?

Modalités de vote par correspondance

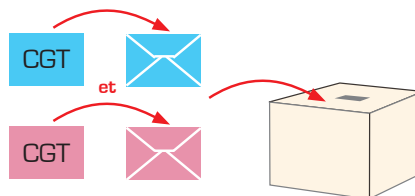
CE (COMITÉ D'ENTREPRISE)

Votants : Tous les cheminots du GPF âgés de 16 ans accomplis travaillant depuis 3 mois dans l'entreprise (contractuels, contrats d'avenir et apprentis).
Les salariés mis à disposition de l'entreprise depuis 12 mois continus et faisant le choix de voter dans le GPF.

Matériel de vote

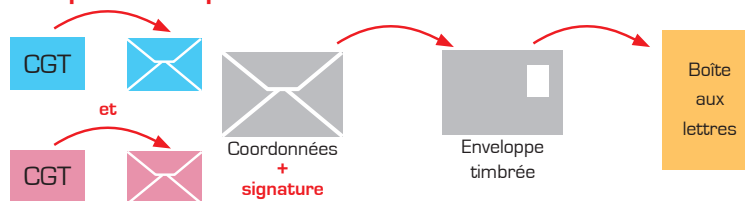
Vote physique :

Titulaire : Bulletin + enveloppe = bleu



Suppléant : Bulletin + enveloppe = rose

Vote par correspondance :



Envoi par la poste,
(dès réception du matériel de vote au domicile) au plus tard le 13 novembre 2015. Attention aux délais d'acheminement.

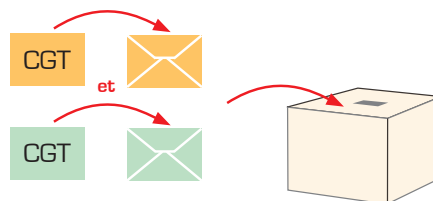
DP (DÉLÉGUÉS DU PERSONNEL)

Votants : Tous les cheminots du GPF âgés de 16 ans accomplis travaillant depuis 3 mois dans l'entreprise (contractuels, contrats d'avenir et apprentis).
Les salariés mis à disposition de l'entreprise depuis 12 mois continus et faisant le choix de voter dans le GPF.

Matériel de vote

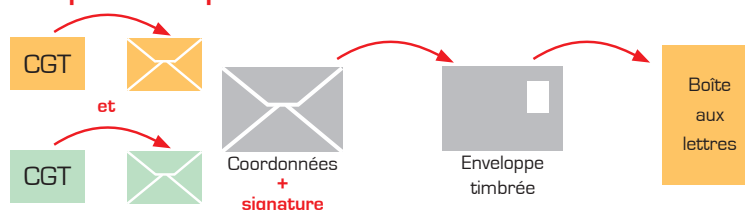
Vote physique :

Titulaire : Bulletin + enveloppe = bulle



Suppléant : Bulletin + enveloppe = vert

Vote par correspondance :



Envoi par la poste,
(dès réception du matériel de vote au domicile) au plus tard le 13 novembre 2015. Attention aux délais d'acheminement.

IMPORTANT

Même si vous avez voté par correspondance, vous pouvez voter physiquement le 19 novembre 2015, en vous rendant dans votre bureau de vote. N'oubliez pas de voter CA/CS